

運輸安全マネジメント社内組織図

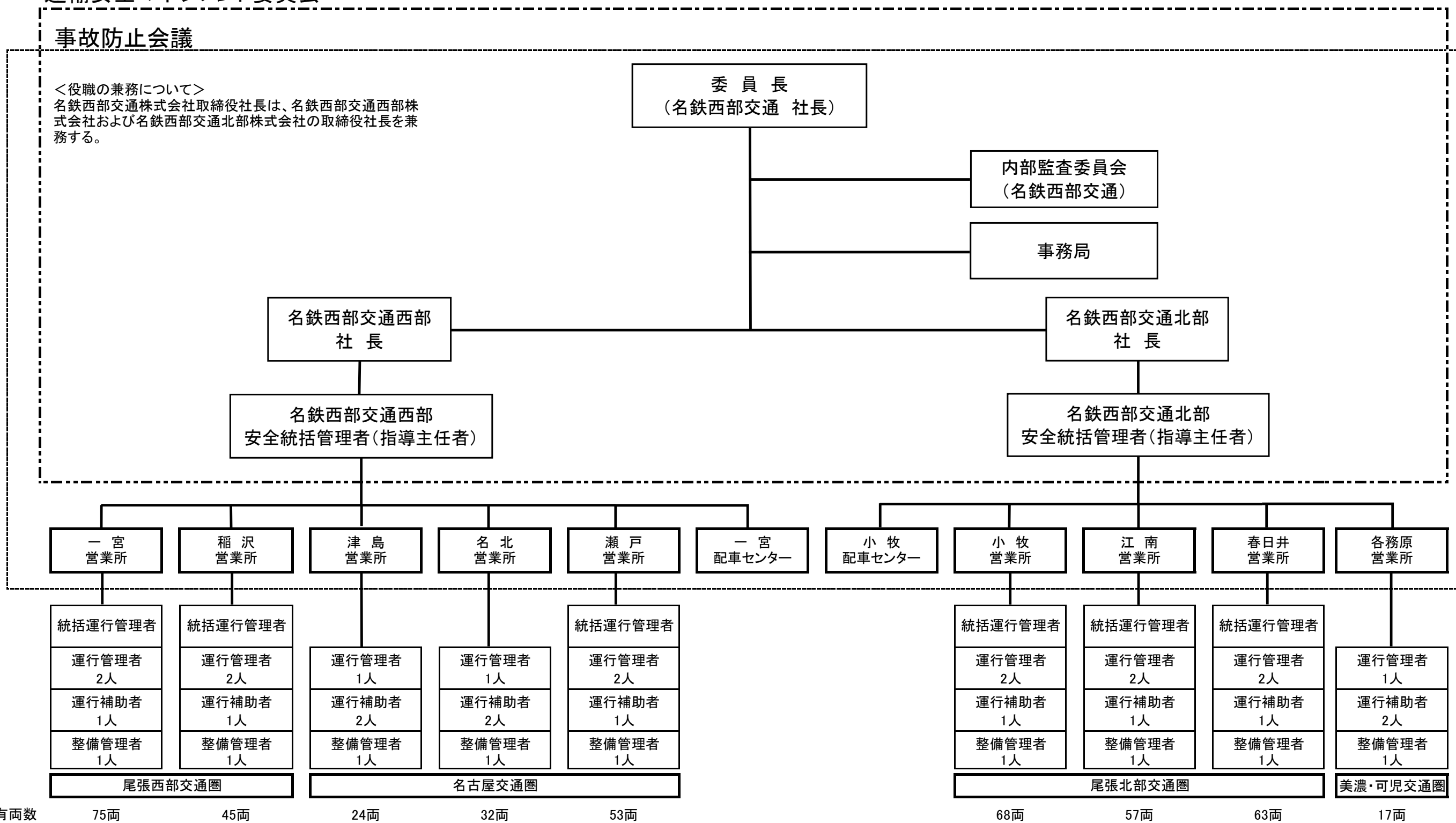
名鉄西部交通株式会社
 名鉄西部交通西部株式会社
 名鉄西部交通北部株式会社

運輸安全マネジメント委員会

事故防止会議

<役職の兼務について>

名鉄西部交通株式会社取締役社長は、名鉄西部交通西部株式会社および名鉄西部交通北部株式会社の取締役社長を兼務する。



保有両数

75両

45両

24両

32両

53両

68両

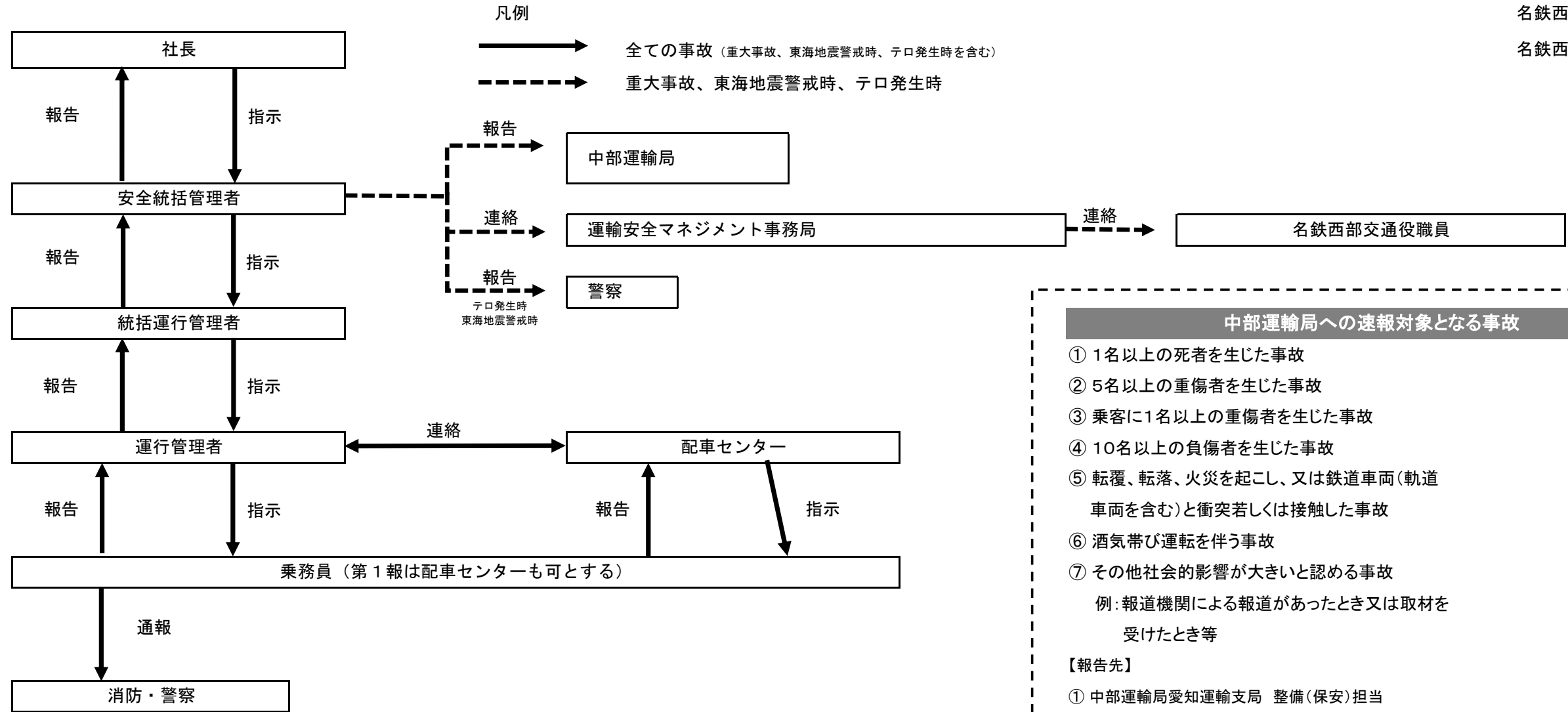
57両

63両

17両

事故発生時の連絡体制

名鉄西部交通株式会社
名鉄西部交通西部株式会社
名鉄西部交通北部株式会社



※安全統括管理者が不在時は運輸安全マネジメント事務局が代行する。